

ПРОЕКТ ЛЕСОВОССТАНОВЛЕНИЯ

искусственное лесовосстановление

на весну 2020 год

Лесничество: Моркинское

Участковое лесничество Тайганурское лесной участок _____

Номер квартала 70, номер выдела 26,30,31,51,52

Площадь участка 8,4 га.

Целевое назначение лесов - эксплуатационные

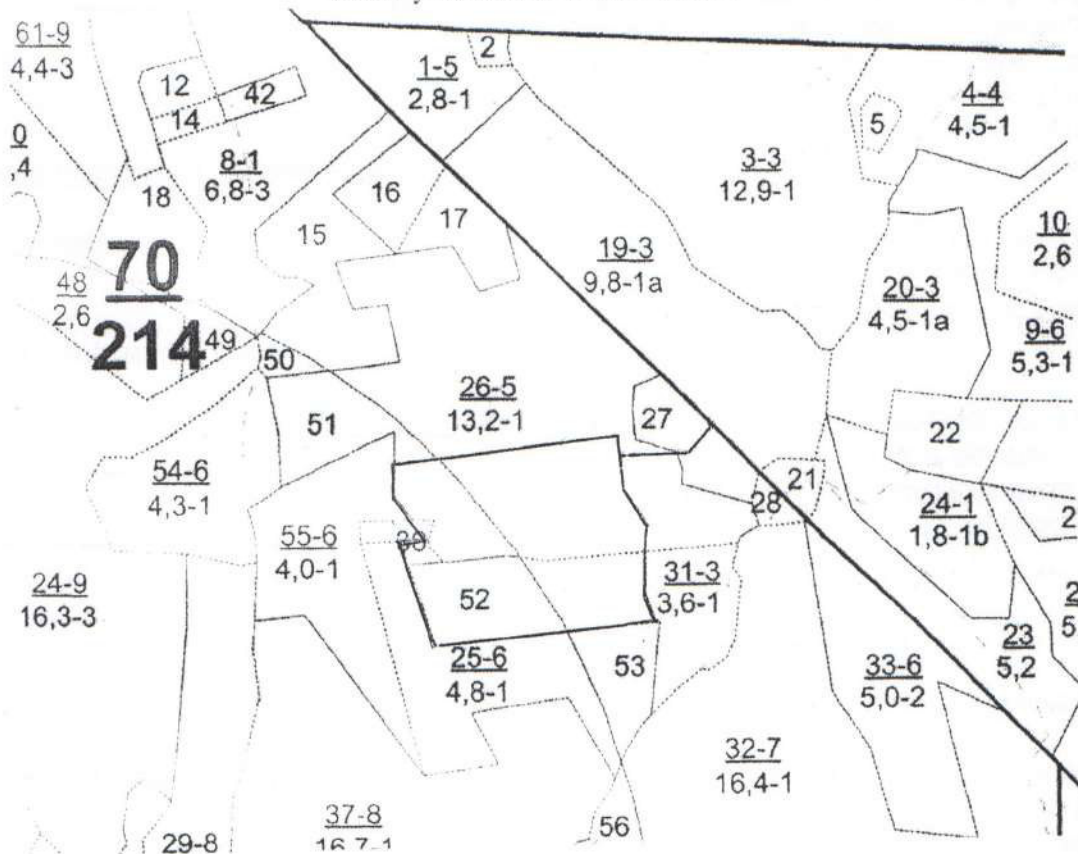
главная порода Ель, сопутствующие породы осина, береза, липа

Обоснование проектируемых мероприятий: отсутствие жизнеспособного подроста, молодняка;

имеются источники семян примыкающие лесные насаждения

Способ искусственного лесовосстановления: сплошные лесные культуры Ели

План участка масштаб 1:10000



Условные обозначения:

- границы лесного участка
- опасные для работы места
- направление движения механизмов
- место стоянки механизмов
- минполосы

№ точек	Румбы, град.	Линии, м	№ точек	Румбы, град.	Линии, м
	Привязка		8-9	СЗ 22	189
0-1	ЮВ 44	789	9-10	СВ 90	44
1-2	ЮЗ 47	44	10-11	СЗ 45	36
2-3	ЮЗ 89	97	11-12	СЗ 1	49
	Разметка		12-13	СВ 84	317
3-4	ЮВ 10	51	13-3	ЮВ 2	23
4-5	ЮВ 30	53			
5-6	ЮЗ 2	101			
6-7	ЮВ 21	36			
7-8	ЮЗ 84	310			

1. Категория лесокультурной площади: (гари, вырубки, прогалины, редины и др.)
Вырубка 2017 г-ветровал
2. Рельеф, механ.состав почвы, степень влажности : ровный, суглинистая свежая
3. Напочвенный покров (важнейшие растения индикаторы, степень задернения почвы)
пролеска, сныть, звездчатка, копытень,кислица степень задернения среднее
4. Тип леса, тип лесорастительных условий Елпк С2,
5. Наличие естественного возобновления главных пород: - , тыс. шт.
6. Захламленность, м3 наличие пней 304 шт/га, средний диаметр 28 .
7. Зараженность почвы вредителями, вид, шт/га:
8. Сроки и виды подготовки площади, применяемые машины и орудия-
9. Способы и время обработки почвы: (механизированная, ручная, сплошная, полосами, бороздами, террасирование, площадками), глубина обработки почвы, применяемые машины и орудия:механизированная, осень 2019 г борозды глубиной 15 см, трактор МТЗ-82+ ПКЛ-70
10. Размещение и размеры площадок, террас, полос, борозд на площади и их направление
На 1 га 2500 п.м, СЗ, 21250 п.м на всю площадь
11. Метод и способ создания культур посадка сеянцами, ручной,
12. Количество посадочных мест на 1 га, тыс.шт: 4167
13. Размещение посадочных мест: 4,0x0,6 .
14. Схема смешения пород: Е-Е-Е-Е
15. Потребность в посадочном материале на 1 га – 4167 шт. и на всю площадь по породам сеянцы Ели 35003 шт
16. Характеристика посадочного материала по породам: возраст, происхождение, селекционная категория, качество семян, номер сертификата:
сеянцы Ели 2 лет, стандартные , селекционная категория - нормальные
17. Виды и способы ухода, их кратность (агротехнический, лесоводственный уходы, дополнение и др):
 - 1-й год: прополка сорняков, рыхление ; 3-х кратное .
 - 2-й год: прополка сорняков, рыхление ; 2- х кратное, дополнение .
 - 3-й год: прополка сорняков, рыхление 1- кратное, дополнение .
 - 4-й год: прополка сорняков, рыхление 1-кратное, дополнение .
 - 5-й год: .
 - 6-й год: .
 - 7-й год: .
18. Противопожарные мероприятия: опашка минерализованной полосы
19. Показатели оценки восстанавливаемых лесов для признания работ по лесовосстановлению выполненными (возраст, состав пород, средняя высота и др.):
2026 год-год перевода в лесопокрытую площадь 7Е2Б1Ос+ Лп (7) 1,0 м; 2,0 тыс.шт/га
20. Безопасные способы выполнения работ: соблюдение правил ТБ.

Составил: инженер ЛП

Алексеева Л.А.